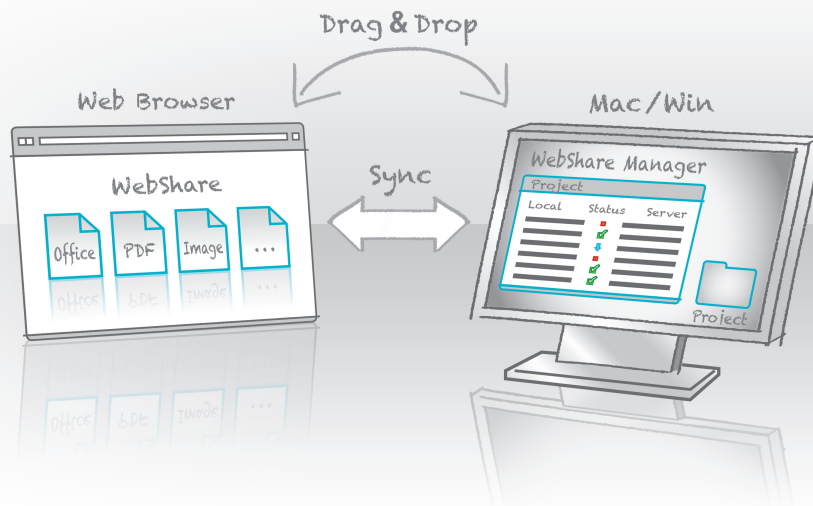


WebShare Manager UB64

Synchronisierung von Dateien und Ordnern per „Drag & Drop“



Mit WebShare Manager lassen sich Dateien und Ordner zwischen einem WebShare Server und verbundenen Arbeitsplätzen synchronisieren. Mit einem gängigen Webbrowser können sich über das Internet angemeldete Benutzer Serverinhalte in WebShare ansehen und Dateien bzw. Ordner per „Drag & Drop“ zwischen einem WebShare Sharepoint und dem lokalen Client kopieren. Änderungen werden dabei automatisch synchronisiert.

Projektorientiert Jede WebShare Manager Projektliste ist eine Sammelstelle, welche Dateien von beliebigen Speicherorten eines WebShare Servers referenziert. So lässt sich mit einer Gruppe von Dateien, die zu einem Projekt gehören, einfach arbeiten, selbst wenn diese Dateien in den verschiedensten Ordnern auf dem WebShare Server verteilt liegen.

Drag & Drop erlaubt es angemeldeten Benutzern, Dateien per „Drag & Drop“ direkt aus dem WebShare Sharepoint in einen WebShare Manager Projektordner auf ihrem Arbeitsplatzrechner zu kopieren. Genauso können Benutzer lokale

Dateien in einen Projektordner ziehen. Diese werden dann automatisch auf den WebShare Server hochgeladen.

Dateisynchronisierung Jedes Projekt in WebShare Manager hat einen Synchronisierungsplan, mit dem sich festlegen lässt, ob und wie häufig Änderungen an lokalen und Serverdateien synchronisiert werden sollen.

Optimierter Datentransfer Zur besseren Ausnutzung der Bandbreite werden mehrere Dateien gleichzeitig übertragen. Bei einer unterbrochenen Übertragung wird der Transfer fortgesetzt, sobald die Netzwerkverbindung wieder zur Verfügung steht. Es lassen sich auch Dateien, die größer als 4 GB sind, übertragen.

Ohne Cloud-Kopie der Daten, da WebShare als zweistufige Serverlösung direkt mit dem Unternehmensserver kommuniziert. Benutzer, Gruppen und Zugriffsrechte werden voll unterstützt.

WebShare Manager bildet eine Kernfunktion von HELIOS WebShare. Weitere Details sowie Systemvoraussetzungen finden Sie im WebShare Datenblatt.

Ihre Vorteile

Einfache Handhabung

- Native App für Mac und Windows
- Dateitransfer per „Drag & Drop“
- Nützliche Synchronisierungsoptionen

Client-Funktionen

- Dateien und Ordner synchronisieren
- Automatische Wiederaufnahme unterbrochener Datenübertragungen
- Dateien in Projekten organisieren
- Farbetiketten und Dateikommentare

Server-Funktionen

- Hoher Sicherheitsstandard
- Sichere Benutzerautorisierung
- Unterstützung mehrerer Benutzer
- Dateizugriffsrechte auf dem Server
- Versionierung hochgeladener Dateien
- Keine Datenkopien in der Cloud

Unterstützte Arbeitsplätze

- Mac, Windows, UNIX

Einsatzanforderungen

- WebShare File Server
- Java 6 oder neuer auf dem Client

Kluge Ideen für schnellere Netze.